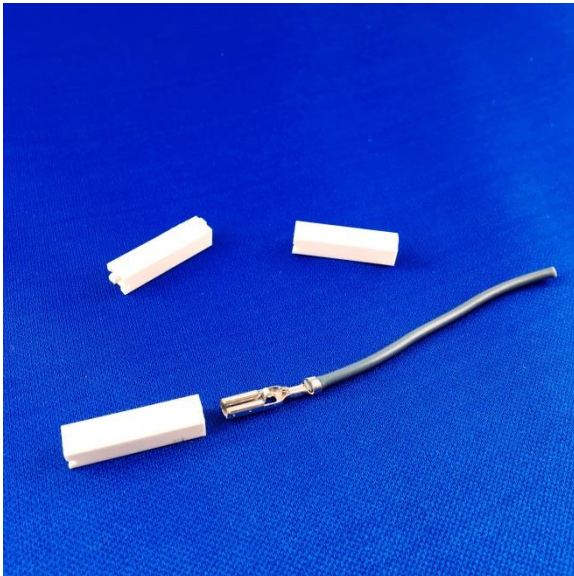
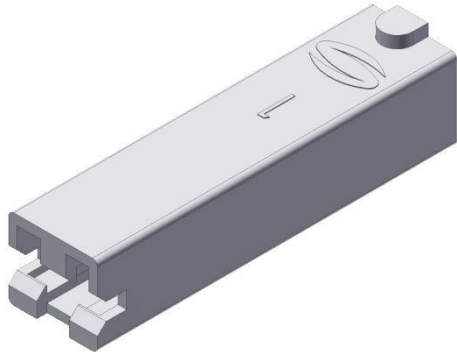


**EH 761 Isoliergehäuse  
für 2.8er verriegelbare Flachsteckhülsen**



## ANWENDUNG

- Isoliergehäuse für verriegelbare 2,8 mm Flachsteckhülsen, in gerader Ausführung

## MERKMALE

- Hohe Haltekraft der Flachsteckhülse im Gehäuse
- Geringe Einsteckkraft der Flachsteckhülse in das Gehäuse
- Freigaben (UL..) finden Sie auf unserer Website [www.stocko.com/de/](http://www.stocko.com/de/)
- Abmessungen und Außengeometrie: siehe Kundenzeichnung

## TECHNISCHE DATEN

- Gehäuse für verriegelbare Stocko-Flachsteckhülse in gerader Ausführung: Serie **RSB 8261**

## Werkstoffe

- Kunststoff und Brennbarkeitsklasse:
  - EH761-G : PA 6.6 V0 (glühdrahtbeständig, GWT 750 °C nach IEC 60335-1)
- Gehäusefarbe: Natur - weitere Farben auf Anfrage

## Weitere technische Merkmale :

- Temperaturbereich : (Elektr. RTI)  
-40°C bis +130°C
- Spannung / Stromstärke : siehe Datenblätter der entsprechenden Flachsteckhülsen



## STOCKO CONTACT Eurl

7, Route d'Eichhoffen  
CS 40017 Andlau  
67145 – BARR Cedex

Phone +33 388 585858  
Fax +33 388 585888

E- Mail [andlau@stocko-contact.com](mailto:andlau@stocko-contact.com)  
Internet [www.stocko-contact.com](http://www.stocko-contact.com)

Une Entreprise du Groupe Wieland  
A Member of the Wieland Group